

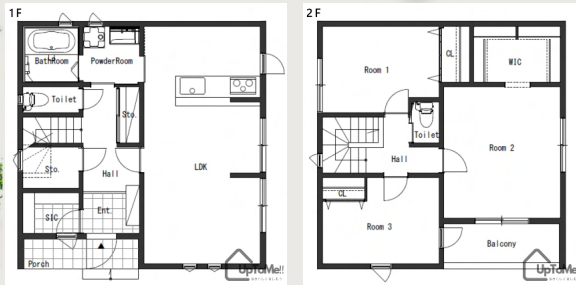
UpToMe!!

自分らしく楽しもう

参考間取り

2450万円(税込)

Dice house



3LDK+W.I.C+BALCONY

延床面積/102.69㎡(31.12坪)

1F床面積/49.69㎡(15.06坪)

2F床面積/53.00㎡(16.06坪)

1・ZEH水準

住宅の省エネルギー化の動きはどんどん加速し2025年4月から新築住宅は全て省エネ基準適合が義務付けられます。高断熱構造・省エネ設備導入でエネルギーコストと環境負荷を抑える住宅が求められているのです。

※UpToMe!!はZEH水準を標準装備。

日本住宅性能表示基準の[断熱等性能等級5]、[一次エネルギー消費量等級6]をクリアしています。

※エネカリ利用時はZEH仕様になります。

2・デザイン、設計費込み

「自分らしく楽しもう」がテーマのUpToMe!!は様々なプランに対応するオーダー住宅。建売住宅やローコスト住宅では実現できない、個性あふれるデザイン・設計提案が魅力です。手頃なサイズ感に優先すべき希望を取り入れたコストもスタイルも叶えるちょうどいい家、お客さまそれぞれのプライオリティから発想した最適な住まいをご提案いたします。

3・高品質でシンプルな設備

システムキッチン・バスルーム・洗面台・シャワートイレ等の住宅設備機器はLIXILを標準採用。省エネルギー性能と使い勝手のよい機能性・清掃性を備えメンテナンスも安心、ショールームでご確認頂けます。

初期費用0円!! 太陽光発電がもっと身近になる、定額機器利用サービス



高価な太陽光発電システムと蓄電池、おひとりさまエコキュートを初期費用なしで導入いただけます。

※1 初期費用とは機器費用と標準工事費を指します。ご契約いただくサービスにより初期費用として足場費用等がかかる場合があります。また、おひさまエコキュートが住宅に標準採用されている場合、ご契約の建築会社へ直接お支払いが生じます。

太陽光で発電した電気はご自宅で自由にお使いいただけます!

エネカリプラスの月額サービス料金には太陽光発電システムで発電した電気の自家消費分が含まれています。

月々の利用料がおトクに!

太陽光発電システムで余った電力は東京電力エナジーパートナーが利用。その分月額サービス料金の負担が少なくなっています。

契約期間満了後、すべての機器は無償譲渡!

10年または15年の契約期間満了後はすべての機器をお客さまに無償で譲渡します。

アフターフォローも安心

アフターフォローのご相談は専用の窓口で24時間365日受付。自然故障の場合は、契約期間中は無償で修理となるので安心です。

子育て世帯必見!!

新築のZEH住宅の場合は1住戸あたり80万円の補助



子育てエコホーム支援事業は、子育て世帯・若者夫婦世帯による高い省エネ性能を有する新築住宅の取得や、省エネ改修等に対して支援することにより、2050年のカーボンニュートン子育てエコホームトータル実現を図る国土交通省による事業です。相川スリーエフは当事業の登録事業者です。

支援事業

おかげさまで創業77年千葉・東京エリアで10支店展開

不動産・新築・リノベーション
株式会社 相川スリーエフ

0120-317-134(携帯可)



aikawafc.co.jp

船橋南支店: 千葉県船橋市宮本4-13-6

